

SESSION 2026

AGRÉGATION
Concours externe

Section
MUSIQUE

Épreuve technique

Durée : 1 heure 45 minutes

L'usage de tout ouvrage de référence, de tout dictionnaire et de tout matériel électronique (y compris la calculatrice) est rigoureusement interdit.

Le diapason mécanique est autorisé.

Il appartient au candidat de vérifier qu'il a reçu un sujet complet et correspondant à l'épreuve à laquelle il se présente.

Si vous repérez ce qui vous semble être une erreur d'énoncé, vous devez le signaler très lisiblement sur votre copie, en proposer la correction et poursuivre l'épreuve en conséquence. De même, si cela vous conduit à formuler une ou plusieurs hypothèses, vous devez la (ou les) mentionner explicitement.

NB : Conformément au principe d'anonymat, votre copie ne doit comporter aucun signe distinctif, tel que nom, signature, origine, etc. Si le travail qui vous est demandé consiste notamment en la rédaction d'un projet ou d'une note, vous devrez impérativement vous abstenir de la signer ou de l'identifier. Le fait de rendre une copie blanche est éliminatoire.

Tournez la page S.V.P.

INFORMATION AUX CANDIDATS

Vous trouverez ci-après les codes nécessaires vous permettant de compléter les rubriques figurant en en-tête de votre copie. Ces codes doivent être reportés sur chacune des copies que vous remettrez.

AGRÉGATION EXTERNE - MUSIQUE

Concours	Section/option	Epreuve	Matière
EAE	1700B	103	0544

SUJET

Afin de vous laisser le temps de prendre connaissance du déroulé de l'épreuve et de l'organisation des pages du sujet sur lesquelles vous effectuerez votre devoir, la diffusion du premier extrait débutera seulement d'ici quelques minutes.

Vous aurez six extraits à noter intégralement ou en partie.

Pour chaque nouvel extrait diffusé, le sujet précise les éléments à noter et le plan de diffusion. Ces mêmes informations sont rappelées oralement avant la première diffusion de chaque nouvel extrait.

Pour chaque extrait, vous veillerez également à noter les indications d'interprétation (phrasés, nuances, indications de tempo, etc.) qui vous sembleront appropriées.

Vous veillerez à noter tous les instruments transpositeurs en hauteurs réelles.

Chaque diffusion sera précédée du « la » enregistré.

Chaque extrait est présenté sur une double page de votre sujet. Sur l'une des pages sont énoncées les consignes du relevé demandé et le plan de diffusion de l'extrait ; l'autre page présente une partition adaptée à la nature du relevé attendu : vous y noterez les éléments demandés.

NE RIEN ECRIRE DANS CE CADRE

Premier extrait

Il sera diffusé d'un seul tenant et à 6 reprises selon le plan de diffusion précisé ci-dessous.
Au terme de la dernière diffusion, vous disposerez de 5 minutes pour terminer votre relevé.

- **Vous noterez la partie de violon ainsi que celle de la basse.**

Plan de diffusion

Première diffusion

- Silence 45''

Deuxième diffusion

- Silence 45''

Troisième diffusion

- Silence 45''

Quatrième diffusion

- Silence 45''

Cinquième diffusion

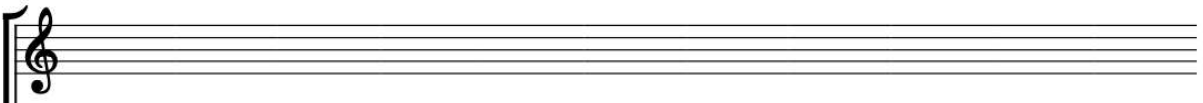
- Silence 1 minute

Dernière diffusion

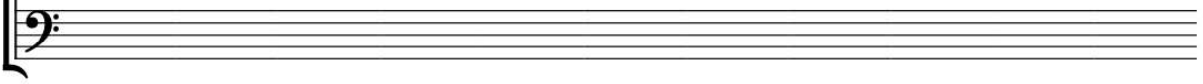
- Silence 5 minutes avant l'extrait suivant

Premier extrait

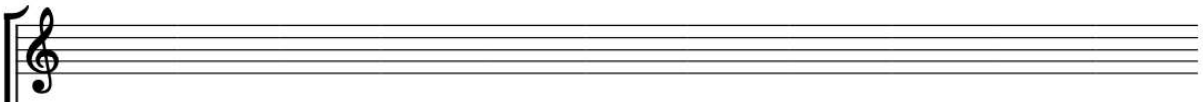
Violon



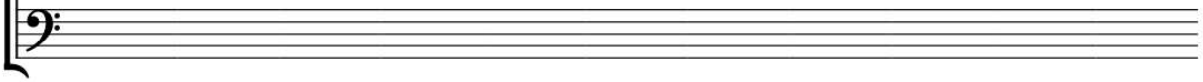
Basse



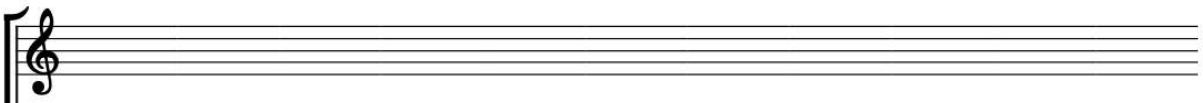
Violon



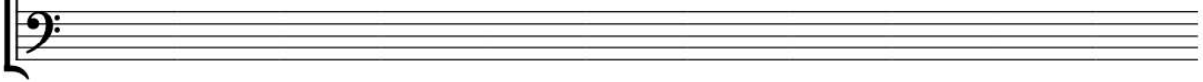
Basse



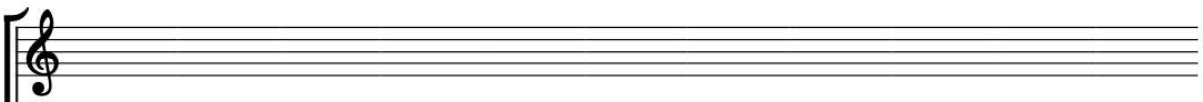
Violon



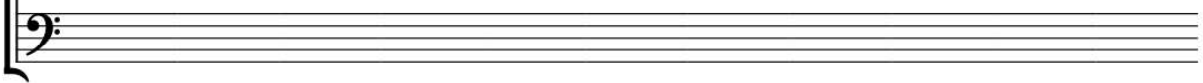
Basse



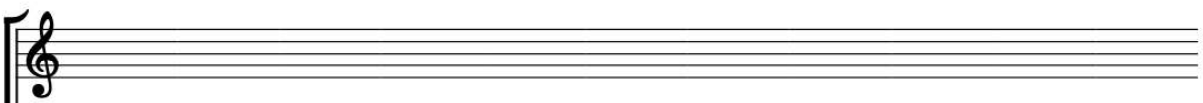
Violon



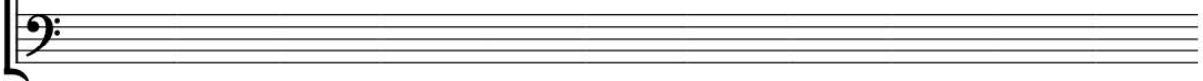
Basse



Violon



Basse



NE RIEN ECRIRE DANS CE CADRE

Deuxième extrait

Il sera diffusé d'un seul tenant et à 6 reprises selon le plan de diffusion précisé ci-dessous.
Au terme de la dernière diffusion, vous disposerez de 5 minutes pour terminer votre relevé.

- **Vous noterez la partie de piano dans son intégralité : main droite et main gauche.**

Plan de diffusion

Première diffusion

- Silence 45''

Deuxième diffusion

- Silence 45''

Troisième diffusion

- Silence 45''

Quatrième diffusion

- Silence 45''

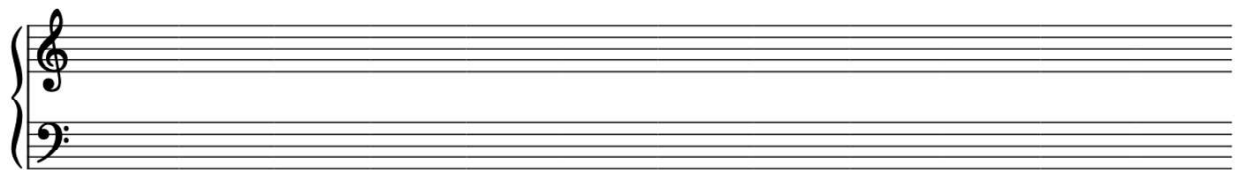
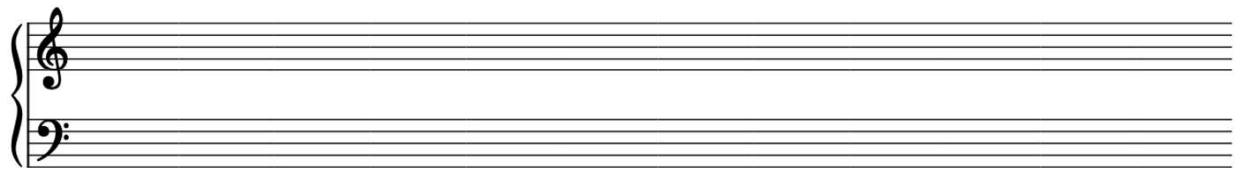
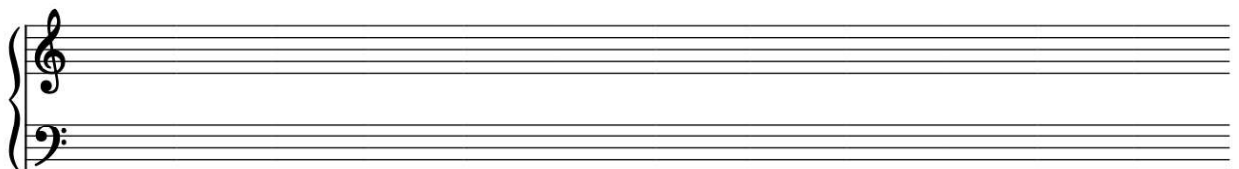
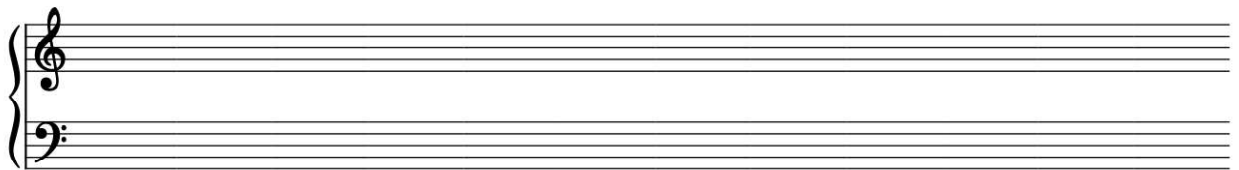
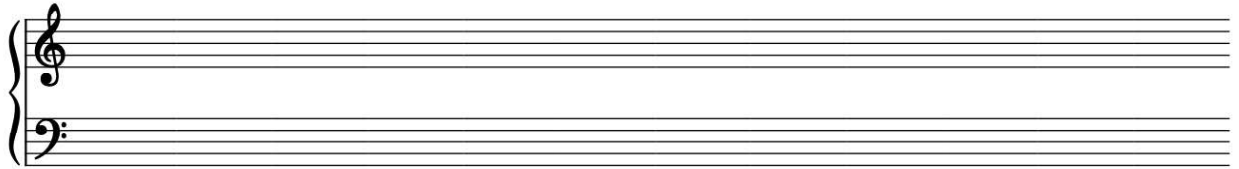
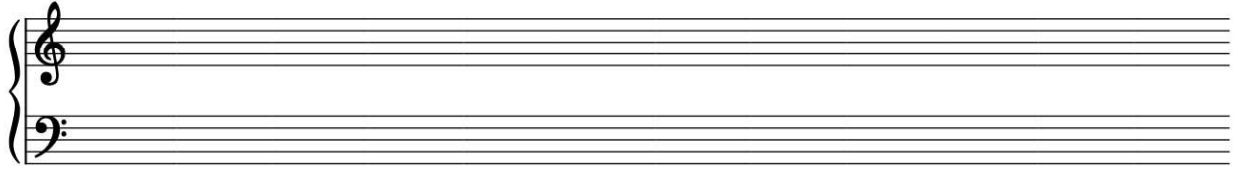
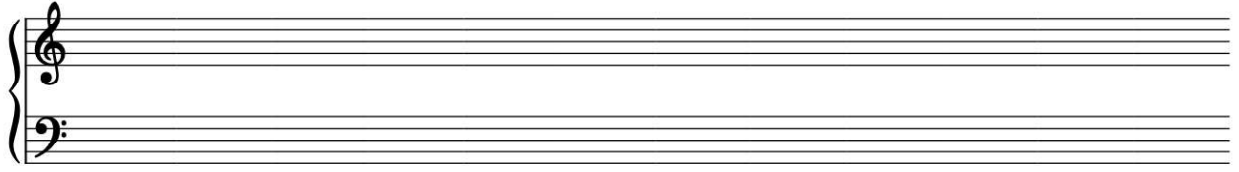
Cinquième diffusion

- Silence 1 minute

Dernière diffusion

- Silence 5 minutes avant l'extrait suivant

Deuxième extrait



NE RIEN ECRIRE DANS CE CADRE

Troisième extrait

Il sera diffusé d'un seul tenant et à 6 reprises selon le plan de diffusion précisé ci-dessous.
Au terme de la dernière diffusion, vous disposerez de 5 minutes pour terminer votre relevé.

- **Vous noterez la partie de hautbois.**

Plan de diffusion

Première diffusion

- Silence 45''

Deuxième diffusion

- Silence 45''

Troisième diffusion

- Silence 45''

Quatrième diffusion

- Silence 45''

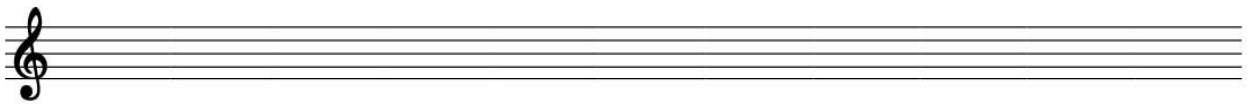
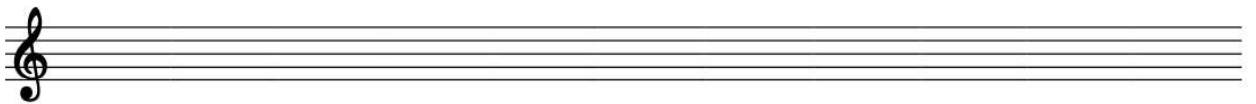
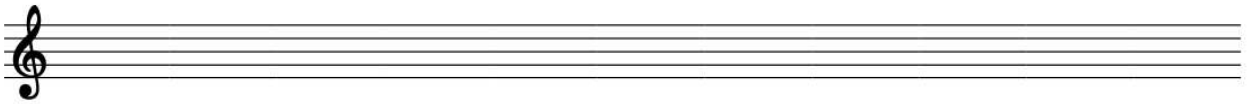
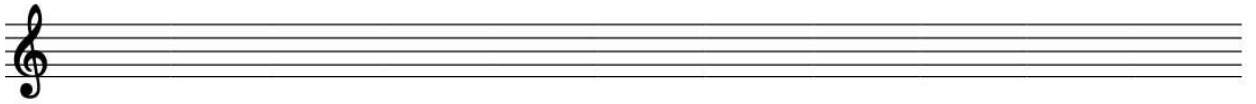
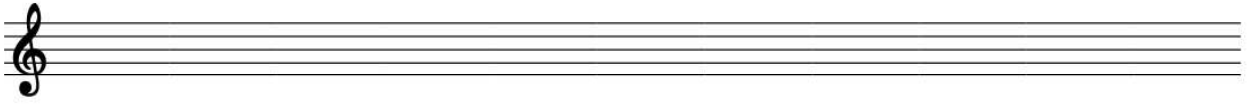
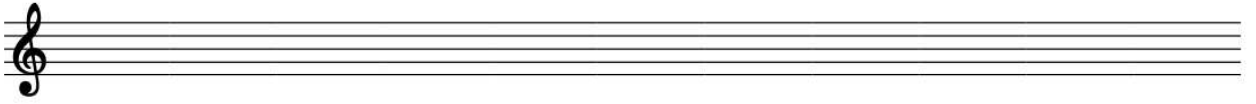
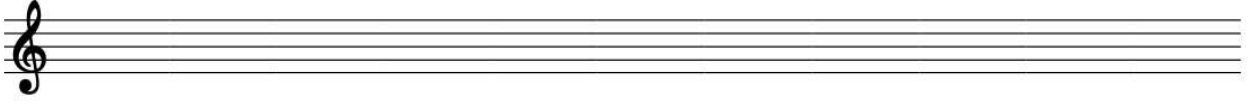
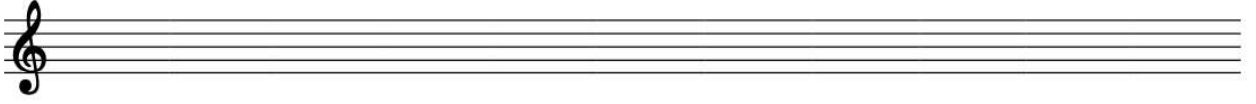
Cinquième diffusion

- Silence 1 minute

Dernière diffusion

- Silence 5 minutes avant l'extrait suivant

Troisième extrait



NE RIEN ECRIRE DANS CE CADRE

Quatrième extrait

Il sera diffusé d'un seul tenant et à 6 reprises selon le plan de diffusion précisé ci-dessous.
Au terme de la dernière diffusion, vous disposerez de 5 minutes pour terminer votre relevé.

- **Vous noterez les trois parties de voix de femmes : soprano, mezzo-soprano et alto.**

Plan de diffusion

Première diffusion

- Silence 45''

Deuxième diffusion

- Silence 45''

Troisième diffusion

- Silence 45''

Quatrième diffusion

- Silence 45''

Cinquième diffusion

- Silence 1 minute

Dernière diffusion

- Silence 5 minutes avant l'extrait suivant

Quatrième extrait

Soprano

Mezzo-soprano

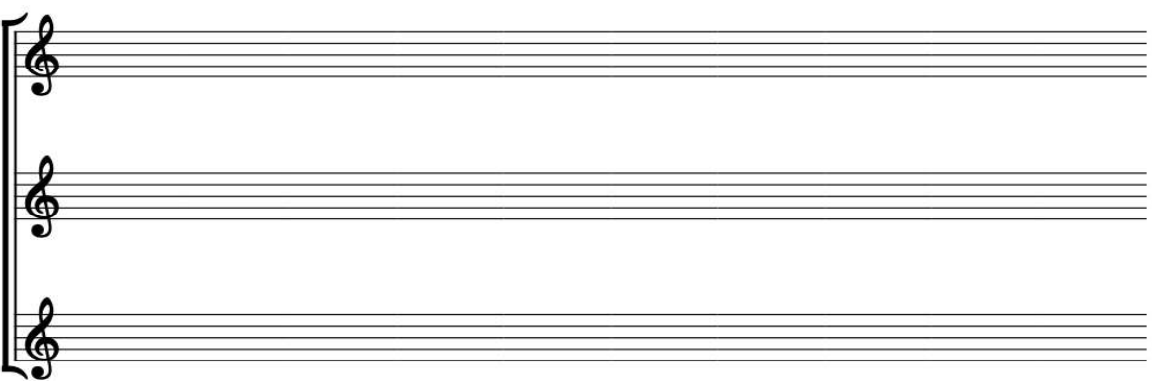
Alto

This block contains the first system of musical notation. It features three staves, each with a treble clef. The top staff is labeled 'Soprano', the middle 'Mezzo-soprano', and the bottom 'Alto'. The staves are empty, indicating a blank score for this section.

Soprano

Mezzo-soprano

Alto

This block contains the second system of musical notation, identical in format to the first. It features three staves for Soprano, Mezzo-soprano, and Alto voices, all of which are currently blank.

Soprano

Mezzo-soprano

Alto

This block contains the third system of musical notation, identical in format to the first. It features three staves for Soprano, Mezzo-soprano, and Alto voices, all of which are currently blank.

Soprano

Mezzo-soprano

Alto

This block contains the fourth system of musical notation, identical in format to the first. It features three staves for Soprano, Mezzo-soprano, and Alto voices, all of which are currently blank.

NE RIEN ECRIRE DANS CE CADRE

Cinquième extrait

Il sera diffusé d'un seul tenant et à 6 reprises selon le plan de diffusion précisé ci-dessous.
Au terme de la dernière diffusion, vous disposerez de 5 minutes pour terminer votre relevé.

- **Vous noterez la partie des deux hautbois qui jouent à l'unisson ainsi que celles du violon 1, du violon 2 et de la basse.**

Plan de diffusion

Première diffusion

- Silence 45''

Deuxième diffusion

- Silence 45''

Troisième diffusion

- Silence 45''

Quatrième diffusion

- Silence 45''

Cinquième diffusion

- Silence 1 minute

Dernière diffusion

- Silence 5 minutes avant l'extrait suivant

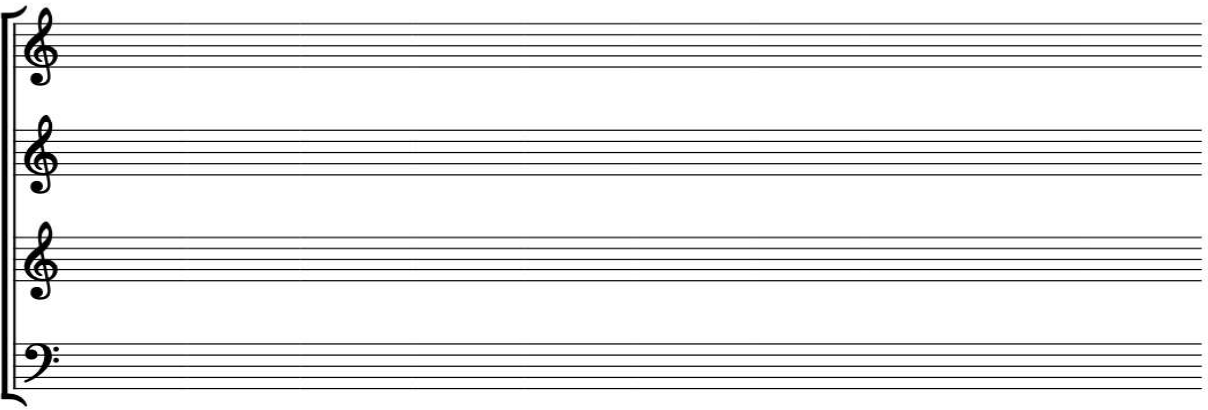
Cinquième extrait

Hautbois

Violon 1

Violon 2

Basse



Hautbois

Violon 1

Violon 2

Basse

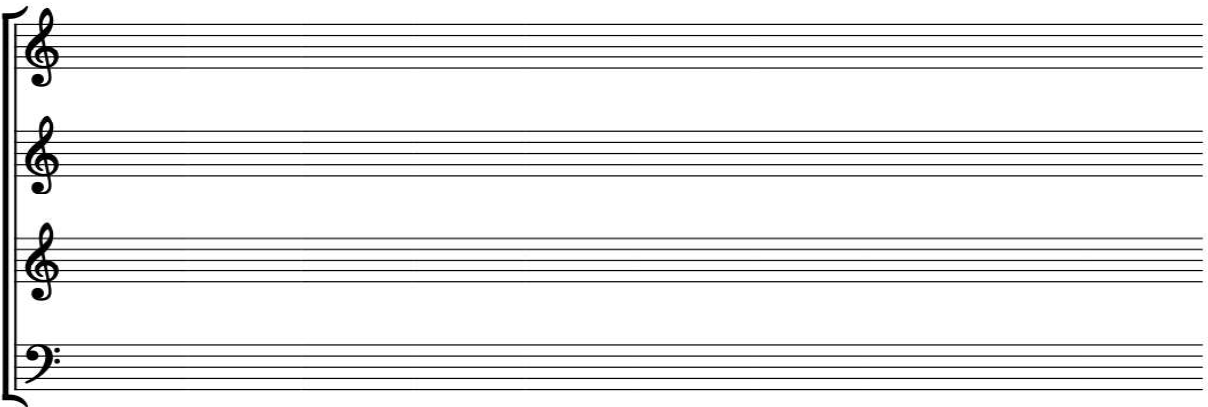


Hautbois

Violon 1

Violon 2

Basse

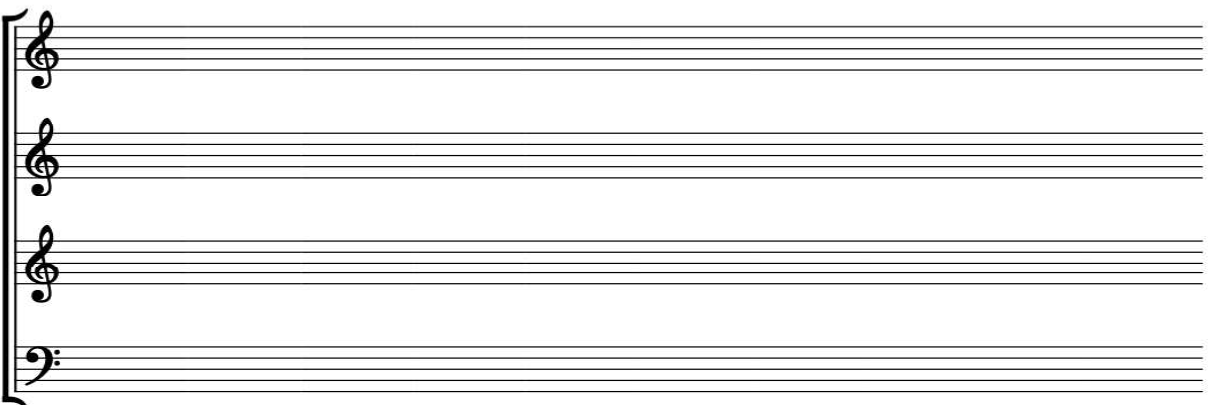


Hautbois

Violon 1

Violon 2

Basse



Hautbois

Violon 1

Violon 2

Basse

A set of four musical staves. The top staff is for Hautbois (oboe) with a treble clef. The second staff is for Violon 1 (Violin I) with a treble clef. The third staff is for Violon 2 (Violin II) with a treble clef. The bottom staff is for Basse (Cello) with a bass clef. A large curly brace on the left side groups all four staves together.

Hautbois

Violon 1

Violon 2

Basse

A set of four musical staves. The top staff is for Hautbois (oboe) with a treble clef. The second staff is for Violon 1 (Violin I) with a treble clef. The third staff is for Violon 2 (Violin II) with a treble clef. The bottom staff is for Basse (Cello) with a bass clef. A large curly brace on the left side groups all four staves together.

Hautbois

Violon 1

Violon 2

Basse

A set of four musical staves. The top staff is for Hautbois (oboe) with a treble clef. The second staff is for Violon 1 (Violin I) with a treble clef. The third staff is for Violon 2 (Violin II) with a treble clef. The bottom staff is for Basse (Cello) with a bass clef. A large curly brace on the left side groups all four staves together.

Hautbois

Violon 1

Violon 2

Basse

A set of four musical staves. The top staff is for Hautbois (oboe) with a treble clef. The second staff is for Violon 1 (Violin I) with a treble clef. The third staff is for Violon 2 (Violin II) with a treble clef. The bottom staff is for Basse (Cello) with a bass clef. A large curly brace on the left side groups all four staves together.

NE RIEN ECRIRE DANS CE CADRE

Sixième extrait

Il sera diffusé d'un seul tenant et à 6 reprises selon le plan de diffusion précisé ci-dessous.
Au terme de la dernière diffusion, vous disposerez de 5 minutes pour terminer votre relevé.

- **Vous noterez la partie vocale et celle de la basse.**

Plan de diffusion

Première diffusion

- Silence 45''

Deuxième diffusion

- Silence 45''

Troisième diffusion

- Silence 45''

Quatrième diffusion

- Silence 45''

Cinquième diffusion

- Silence 1 minute

Dernière diffusion

- Silence 10 minutes fin de l'épreuve

Sixième extrait

Voix

Basse

Voix

Basse

Voix

Basse

Voix

Basse

Voix

Basse

Voix

Basse

