

SESSION 2026



CAPET ET CAFEP
(BAC +3)
Concours externe

Section

DESIGN ET MÉTIERS D'ARTS

Épreuve d'admissibilité 1

L'épreuve consiste à répondre à un sujet traitant des enjeux spécifiques du design et des métiers d'art croisés aux enjeux technologiques, scientifiques et des sciences humaines. Le sujet comporte une question associée à deux ou trois documents de nature et de sources variées. Le candidat répond au sujet, en analysant le corpus documentaire et en mobilisant ses connaissances disciplinaires. Il communique son raisonnement personnel par écrit. L'épreuve permet d'apprécier les capacités du candidat à valoriser ses connaissances spécifiques en design et métiers d'art, à mobiliser sa culture générale. Elle permet également d'apprécier la qualité de l'expression écrite.

Durée : 5 heures

L'usage de tout ouvrage de référence, de tout dictionnaire et de tout matériel électronique (y compris la calculatrice) est rigoureusement interdit.

Il appartient au candidat de vérifier qu'il a reçu un sujet complet et correspondant à l'épreuve à laquelle il se présente.

Si vous repérez ce qui vous semble être une erreur d'énoncé, vous devez le signaler très lisiblement sur votre copie, en proposer la correction et poursuivre l'épreuve en conséquence. De même, si cela vous conduit à formuler une ou plusieurs hypothèses, vous devez la (ou les) mentionner explicitement.

NB : Conformément au principe d'anonymat, votre copie ne doit comporter aucun signe distinctif, tel que nom, signature, origine, etc. Si le travail qui vous est demandé consiste notamment en la rédaction d'un projet ou d'une note, vous devrez impérativement vous abstenir de la signer ou de l'identifier. Le fait de rendre une copie blanche est éliminatoire.

Tournez la page S.V.P.

INFORMATION AUX CANDIDATS

Vous trouverez ci-après les codes nécessaires vous permettant de compléter les rubriques figurant en en-tête de votre copie. Ces codes doivent être reportés sur chacune des copies que vous remettrez.

CAPET EXTERNE DESIGN ET MÉTIERS D'ARTS

► Concours externe du CAPET de l'enseignement public :

Concours	Section/option	Epreuve	Matière
LDE	6504E	101	4061

► Concours externe du CAFEP/CAPET de l'enseignement privé :

Concours	Section/option	Epreuve	Matière
LDF	6504E	101	4061

SUJET

QUESTION :

L'expérience est-elle la finalité du projet en design et métiers d'art ?

DOCUMENTS :

1 - PINAFFO et PLUVINAGE, Designer, *Panneau Panache*, bois, cordes, poulies, 400 x 200 x 370 cm, château de Fontainebleau, pour l'exposition *Grandeur Nature II*, 2025.

2 – MAEBB étudiants, laboratoire *F.L.O.R.A*, Barcelone, 2022.

3 - LANTINK Duran, designer, directeur créatif des collections haute couture et prêt-à-porter de Jean Paul Gaultier, prêt-à-porter automne-hiver 2023-2024.

.

DEMANDE :

Vous répondrez à la question par une réflexion écrite, structurée et argumentée, en vous appuyant sur l'analyse du corpus, vos connaissances disciplinaires en design et métiers d'art ainsi que votre culture générale.

Votre démonstration devra être étayée par des références variées issues de ces différents champs et de votre expérience personnelle.

ÉVALUATION :

- Rigueur et fertilité de l'analyse du corpus documentaire.
- Richesse de l'appropriation critique de la question.
- Pertinence et adéquation des connaissances disciplinaires mobilisées.
- Qualité démonstrative de la réflexion.
- Lisibilité, clarté, précision et structuration de l'expression écrite.

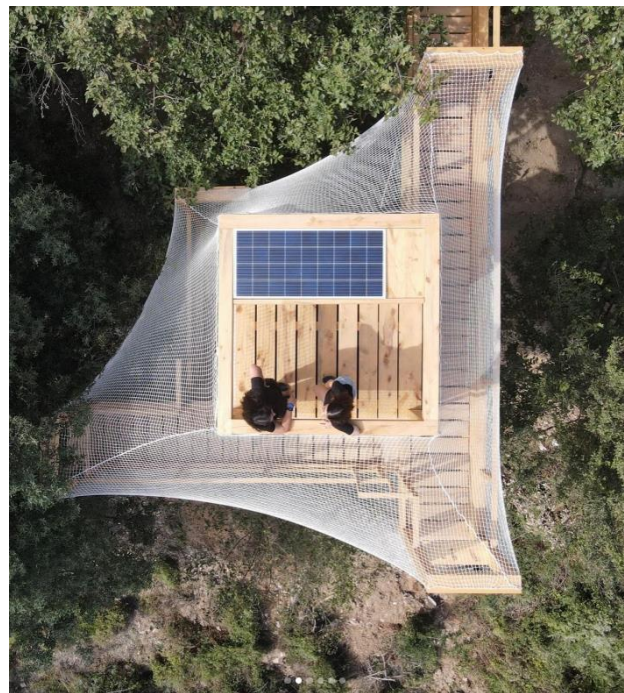
Document 1



PINAFFO et PLUVINAGE, Designer, *Panneau Panache*, bois, cordes, poulies, 400 x 200 x 370 cm, château de Fontainebleau, pour l'exposition *Grandeur Nature II*, 2025.

Note : les créateurs proposent que le promeneur devienne le marionnettiste de scènes éphémères révélées à tous les spectateurs. L'installation fait référence au premier feu d'artifice tiré dans les jardins du château de Fontainebleau en 1606.

Document 2



MAEBB étudiants, laboratoire **F.L.O.R.A** : 4ème prototype, structure bois massif, isolation en liège, Barcelone, 2022.

Note : le laboratoire forestier de recherche et d'analyse d'observation F.L.O.R.A. (Forest Lab for Observational Research and Analysis) est une structure conçue pour immerger les chercheurs dans le couvert forestier* du parc naturel de Collserola.

* couvert forestier : désigne l'ensemble formé par les cimes des arbres d'une forêt.

F.L.O.R.A. a été conçu et réalisé par les étudiants du MAEBB : (Master in Advanced Ecological Buildings and Biocities, traduction proposée : Master en bâtiments écologiques avancés et biocités) dans le cadre du Valldaura labs de l'école d'architecture de Catalogne.

Document 3



LANTINK Duran, designer, directeur créatif des collections haute couture et prêt-à-porter de Jean Paul Gaultier, prêt-à-porter automne-hiver 2023-2024.